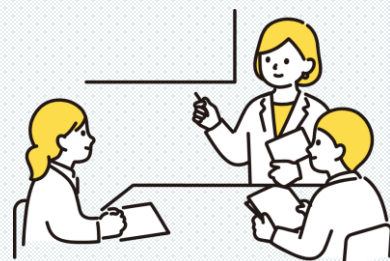


令和6年度自主企画研修【社会福祉施設職員対象研修A-4】

職場内研修の進め方について

職場内研修を効率的に行うには、さまざまな研修形態の特徴を理解したうえで、研修を実施することが求められます。また、各種研修を計画的にバランスよく推進することも重要です。

本研修は、職場内研修の進め方の基本を学びつつ、研修計画づくりの考え方や研修の具体的な進め方などについて理解を深めながら、職場内研修の充実を目指します。



講師

日本女子大学 人間社会学部 社会福祉学科
教授 久田 則夫 氏

<講師紹介>

上智大学外国語学部卒業後、知的障害者入所施設に勤務し、英国の大学院で博士号取得。帰国後は、福祉施設職員として働く傍ら、研究論文や著書を発表。現在、日本女子大学社会福祉学科教授。

専門:利用者本位サービス論、福祉マネジメント論

開催日 令和6年9月17日(火)

主催 社会福祉法人
三重県社会福祉協議会

対象 県内社会福祉施設職員

定員 100名

研修形式 ライブ配信(Zoom)

受講料

三重県社会福祉協議会 会員施設:5,000円 / 非会員施設:10,000円

※会員情報については本会までお問い合わせください。

※受講決定後、入金期限までにお支払いいただく必要があります。

受講料の支払いに関する詳細は受講決定通知に記載いたします。
必ずご確認ください。

内容

時間	内容
13:00~13:30	受付・オリエンテーション
13:30~16:30	★テーマ:職場内研修の作り方:人と組織を育てるために 1)研修とは:その定義 2)研修の3形態 3)成果があがらない研修にはどのような問題があるのか 4)人と組織が育つ研修を実施する事業所となるために取り組むべきこと 5)研修計画の作成プロセス(職場内研修Off-JT)
16:30	閉会

【お問い合わせ】 〒514-8552 津市桜橋2丁目131
(福)三重県社会福祉協議会 福祉育成支援課 社会福祉研修センター
TEL:059-213-0533 / FAX:059-222-0305

令和6年度自主企画研修【社会福祉施設職員対象研修A-4】

職場内研修の進め方について

申込方法

下記のいずれかの方法でお申込みください。

- ①HPに掲載している「受講申込書」に必要事項を記入し、FAXを送信する
 - ②WEB申込フォーム(<https://forms.gle/r7pG42Jri4qZQdP57>)に必要事項を入力する
- ※やむを得ない理由により1台の端末で複数人がZoomを使用する場合は、申込み時に**必ず**本会までご連絡ください。

申込み後の流れ

- ①申込み締切後、受講決定通知と請求書を郵送いたします。
- ②入金期限までに受講料をお支払いください。
- ③入金確認後、本会より配信招待URLをメールにて送付いたします。



留意事項

- ・本研修はZoomを用いたオンラインでの動画配信研修となります。受講の際にZoomを使用できる機器および回線の準備が必要となりますので、研修開催日までに必ずご準備ください。
- ・複数人受講される場合は、受講される人数分のお申込みが必要となります。
- ・原則、1台の端末で1人の視聴をお願いいたします。
※やむを得ない理由により1台の端末で複数人がZoomを使用する場合でも、受講料は受講者の人数分のお支払いが必要となります。
- ・配信招待URLは本会メールアドレス【kensyu@miewel.or.jp】より送付いたします。研修開催日の2日前までに届かない場合は、本会までご連絡ください。
- ・受講決定通知が到着している場合でも、本会にて受講料の入金が確認できない場合は、配信招待URLの送信はいたしかねますのでご注意ください。
- ・研修当日に視聴できなかった場合の受講料の返金はできかねますのでご了承ください。
- ・災害等により、研修会の開催を中止(延期)する場合があります。中止(延期)する場合は、開催日の前日17:00までに本会ホームページ (<https://www.miewel-1.com/>)のお知らせ欄に中止(延期)情報を掲載いたします。

申込締切: 8月29日(木) FAX: 本会必着 WEB: 16:00まで