

# みえ働きやすい介護職場 取組宣言事業所

取 組 紹 介 集



2023年3月時点

三重県・社会福祉法人 三重県社会福祉協議会

# みえ働きやすい介護職場取組宣言事業所 ～取組紹介～

## 2023年3月時点 宣言事業所

### 目 次

法人名	法人所在地	事業所所在地	ページ
社会福祉法人 アパティア福祉会	北勢	桑名市・四日市市	4
医療法人 桑名病院	北勢	桑名市	5
株式会社 センチュリークリエイティブ	北勢	四日市市・名張市	6
社会福祉法人 慈幸会	北勢	木曾岬町	7
社会福祉法人 永甲会	北勢	四日市市	8
社会福祉法人 風薫会	北勢	四日市市	9
社会福祉法人 青山里会	北勢	四日市市・亀山市	10
社会福祉法人 鈴鹿聖十字会	北勢	鈴鹿市	11
社会福祉法人 けやき福祉会	北勢	鈴鹿市	12
社会福祉法人 鈴鹿福祉会	北勢	鈴鹿市	13
社会福祉法人 あけあい会	中勢	津市・松阪市・大台町	14
社会福祉法人 洗心福祉会	中勢	鈴鹿市・津市・伊賀市・伊勢市・志摩市	15
地域ケア株式会社	中勢	津市	16
株式会社 nagomi	中勢	津市	17
社会福祉法人 白壽会	中勢	津市	18
医療法人 府洲会	中勢	津市	19
社会福祉法人 三重ベタニヤ	中勢	津市・松阪市	20
株式会社 レモンの里で暮らす会	中勢	津市	21
社会福祉法人 青山福祉会	伊賀	伊賀市	22
社会福祉法人 あやまユートピア	伊賀	伊賀市	23
社会福祉法人 弘仁会 (24~25ページ)	伊賀	津市・名張市	24
社会福祉法人 こもはら福祉会	伊賀	名張市	26
社会福祉法人 むつみ福祉会	松阪多気	松阪市	27
社会福祉法人 五十鈴会	伊勢志摩	伊勢市	28
医療法人 海野内科	伊勢志摩	伊勢市	29
有限会社 くらべ	伊勢志摩	伊勢市	30
株式会社 石吉組 虹の夢とば	伊勢志摩	鳥羽市	31
社会福祉法人 恒心福祉会 (32~34ページ)	伊勢志摩	伊勢市・鳥羽市・志摩市	32
医療法人 豊和会	伊勢志摩	鳥羽市・志摩市	35
有限会社 桜の里	伊勢志摩	玉城町	36
玉城町介護老人保健施設ケアハイツ玉城	伊勢志摩	玉城町	37
社会福祉法人 三重豊生会	伊勢志摩	多気町	38
特定非営利活動法人 あいあい	東紀州	尾鷲市	39

【所在地について】 法人所在地は、圏域ごとに区分しています。  
事業所所在地は、宣言事業所の所在地を記載しています。

## 「みえ働きやすい介護職場取組宣言\*」について

介護職員の確保、定着および介護サービスの質の向上に繋げるため、職場環境の改善に積極的に取り組むことを宣言する事業所や法人を「みえ働きやすい介護職場取組宣言事業所」として三重県が証明し、その取組内容を公表する制度です。\*2018年8月に働きやすい介護職場応援制度がスタートしました。

### 求職者へのサポート



「みえ働きやすい介護職場取組宣言事業所」のメッセージ動画をご視聴いただけます。

職場環境の改善に積極的に取り組む法人のメッセージ動画を見て、あなたも安心して働ける職場を見つけませんか？

職員からのメッセージ動画はこちら <https://www.miewel-1.com/sengen/movies/>



介護事業所の人材育成・定着等における取組情報を得ることで、就職先として安心して働ける職場を探す目安となります。

「みえ働きやすい介護職場取組宣言」のホームページはこちら <https://www.miewel-1.com/sengen/>

### 宣言事業所へのサポート

- 「みえ働きやすい介護職場取組宣言」証明書とロゴマーク入りステッカーを配布します。
- 宣言事業所が作成する名刺・パンフレット・ホームページ等にロゴマークを使用することができます。
- 三重県社会福祉協議会が実施する就職フェアにおいてブースを優先的に配置できます。
- 人材の採用・育成・定着等に関するアドバイザー派遣及び研修講師の派遣を活用できます。
- 三重県及び「みえ働きやすい介護職場取組宣言」のホームページで、宣言事業所として取組内容を公表します。
- 職員全員の合意のもと、職場全体で取り組むことによって、職員一人ひとりの意識の向上が図られ、サービスの質の向上や職員の定着に繋がります。

## みえ働きやすい介護職場取組宣言事業所のロゴマークについて



### 【愛称】みえるび〜

🌿 「みえ」 + 「ウェルビーイング (well-being)」で「みえるび〜」です。

🌿 宣言された事業所の運営者様、従業員様、利用者様、就職希望者など、事業所にかかわる皆様にとって、身体的・精神的にも、健康的でいきいきとした職場であってほしいとの願いをこめました。

### 【キャラクター】

🌿 老若男女さまざまな方に受け入れられやすいデザインにするため、表情はかわいらしくシンプルに、また、福祉・介護にも通じる幸運や幸せのイメージがある四つ葉のクローバーをモチーフとしました。

🌿 継続して宣言すると、葉の数が増えていくデザインです。背景の色でも識別できます。

## 対象事業所

三重県内に所在する介護保険法に基づく指定または許可を受けた事業所です。

## 取組宣言要件

宣言事業所は、下記に掲げる全ての要件を満たしています。

- ① 介護保険法などの事業の実施に係る関係法令等について、その内容を遵守し、適正な運営を行っていること
- ② 労働関係法令に違反する重大な事実がないこと
- ③ 宣言に取り組むことに関して、従業員とともに事業所内で協議したうえで、具体的な取組内容や目標についての合意形成が図られていること

## 取組宣言内容

以下の3つの「取組項目」毎に、それぞれ2つ以上の「取組内容」を実施しています。

「取組内容」は既に取り組んでおり、今後も継続するもの及びこれから新たにに取り組んでいくものを対象としています。

取組項目	取組内容
人材育成と キャリアアップ支援の取組	<ul style="list-style-type: none"><li>● 人材育成計画の策定及び実施</li><li>● OJTの実施</li><li>● 能力向上・資格取得への支援</li><li>● 人材育成を目的とした面談の実施</li><li>● キャリアパス制度の導入</li><li>● その他（上記以外）</li></ul>
職員の処遇改善と 職場環境の改善のための取組	<ul style="list-style-type: none"><li>● 賃金水準の向上、昇給制度の導入</li><li>● 休暇の積極的な取得に向けた取組の実施</li><li>● 労働時間短縮に向けた取組の実施</li><li>● 業務負担の軽減に向けた取組の実施</li><li>● 福利厚生制度の充実</li><li>● 魅力ある職場づくりのための取組の実施</li><li>● その他（上記以外）</li></ul>
サービスの質の向上と 職場のイメージアップに向けた取組	<ul style="list-style-type: none"><li>● 事業所の運営理念・方針の周知</li><li>● みえ福祉第三者評価の積極的な受審</li><li>● 利用者・家族向け説明会の開催</li><li>● サービス提供状況の公表</li><li>● 地域貢献活動、地域交流事業の実施</li><li>● ボランティアや実習生等の受入</li><li>● その他（上記以外）</li></ul>





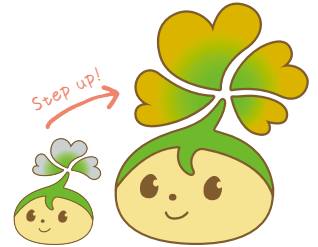
# 社会福祉法人 アパティア福祉会

法人所在地 〒511-1143 三重県桑名市長島町西外面1070

TEL 0594-42-1600

URL <https://www.apatheia.jp/>

取組事業所 特別養護老人ホーム アパティア長島苑（桑名市）  
地域密着型介護老人福祉施設入所者生活介護 あおい（桑名市）  
認知症対応型共同生活介護 ひなた（桑名市） 他6事業所



## 取組宣言

男女ともに仕事と家庭の両立ができ、子育てをしながら働くことができる職場環境づくりに向けて取り組みます。



宣言情報

取組  
1

事業所内保育所「はなまる」を完備！



男女問わず多数の職員が利用しています

事業所内保育所はなまるを設置し、職員が子どもを預け、安心して働くことができる環境を整えています。また、はなまるは病児保育も行っており、お子さんに急な体調不良が発生しても、預けて働くことができます。

事業所内保育所の他にも、子ども手当の支給を行うなど、子育て世代が安心して働ける法人を目指しています。

取組  
2

介護福祉士を勤務中に取得。毎月の給与UP！



実務者研修での座学講座の様子

介護福祉士の資格を目指す職員は、勤務時間内で介護福祉士実務者研修に参加できます。研修費用も法人内貸付制度があり、規定年数の勤務で返済免除となります。

また、資格取得一時金も支給され、毎月の給与にも介護資格手当がつくようになります。資格がない方も入職後にキャリアアップを図ることができます。

voice of staff /

## 職員の声

全ての施設において、iPadによる介護記録や引継業務を行い、職員の業務負担を軽減しています。結果、1日平均残業時間が15分以下になり、毎日ほぼ定時で業務を終えることができます。早く帰宅して家族と過ごせる時間が増え、中には趣味のコーヒー教室やジムに通う職員もおり、プライベートも充実している様子が伺えます。



特別養護老人ホーム アパティア長島苑  
施設長

松岡 弘起

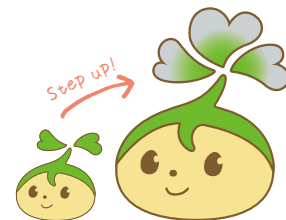
# 医療法人 桑名病院

法人所在地 〒511-0063 三重県桑名市京橋町30番地

TEL 0594-22-0460

URL <http://www.kuwana-hosp.jp/>

取組事業所 医療法人 桑名病院（桑名市）  
サービス種別：通所リハビリテーション  
介護予防通所リハビリテーション



## 取組宣言

職員のニーズに答え、安定して長く働き続けられる職場づくりに努めます。



宣言情報

取組  
1

休暇が取りやすいよ！



男性育児休暇

有休・産休はもちろんのこと男性の育児休暇や介護休暇の取得を、病院側から取得することを勧めています。また、勤務表の作成においては職員の休暇の希望（有給休暇含む）を聞き、そのうえで勤務表を作成しています。勤務表が完成後は勤務変更等を行い、できるだけ休暇の希望に添えるように取り組んでいます。

取組  
2

アットホームな職場を目指して!!



接遇・マナー研修

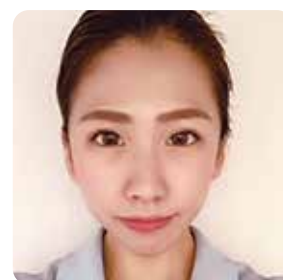
休みを取りやすくすることで働く方のストレスを軽減させ、明るく仕事に取り組めるよう取り組んでいます。また職員同士や利用される方とのコミュニケーションをより行いやすくするために、接遇・マナーの研修を行っています。20代から70代まで各世代の従業員がいるようにして、アットホームな職場を目指しています。

voice of staff /

## 職員の声

休暇の申請を出しやすいため、プライベートの予定が立てやすいです。また幅広い年代の方が職場にいますので、同世代では相談しにくいことも相談しやすいと思います。

仕事は尽きる事無くあるのですが、温かな雰囲気の中で、仕事ができるということであまりストレスを感じずに働けることが一番の魅力であると感じます。



医療法人 桑名病院  
川村 萌美



株式会社

## センチュリークリエイティブ

法人所在地 〒511-0902 三重県桑名市松ノ木一丁目10-4

TEL 0594-27-2551

URL <http://amigo-net.jp/>

取組事業所 あみーごライフ四日市（四日市市）  
あみーごライフ四日市日永（四日市市）  
グループホームあみーご奈垣さえずり（名張市） 他2事業所



## 取組宣言

ご入居者様、ご利用者様、スタッフ全員が『人がより人らしく』を合言葉に運営を行っております。『人は財産』という意識のもと、スタッフ全員が自主性を育み、責任感を持って長く働きたいと思える環境づくりを目指しています。



宣言情報

取組  
1ICT機器を導入しての  
業務負担軽減に努めます

タブレットを使用しての記録システムとインカム

タブレットでの介護の記録システム導入をすることで記入などの負担を軽減することができました。また業務中、不安なことや確認したいときなどインカムを通じて担当者にその場で確認することができるので、働きやすさと効率がアップしました。今後もスタッフの働きやすさアップに向けて随時導入を進めていきます。

取組  
2

定期的な研修の実施



研修の様子

定期的に介護に関する技術や感染対策、リスク管理などの研修を実施しています。オンライン参加も可能としているので、自宅でも業務時間として受講いただけます。資格取得の助成も実施しています。

すべてはご入居者様へサービス向上を目的のため、スタッフの技術向上と資質向上に努めています。

voice of staff /

職員の声

ワークライフバランスの充実を図るため、有給と希望休が取得できるようチームワークを重視した組織づくりをしています。プライベートも充実が図れる働き方ができる施設です。新規入職する方にもOJTや動画を通じ学ぶ場を提供しています。本人の不安が無くなるまで一緒に業務を行えることも働きやすいポイントの一つです。

あみーごライフ四日市日永  
施設長

田代 雄大





# 社会福祉法人 慈幸会

北勢

中勢

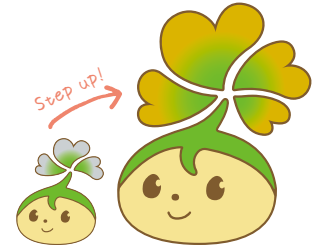
伊賀

松阪多気

伊勢志摩

東紀州

- 法人所在地 〒498-0823 三重県桑名郡木曾岬町和富10番8
- TEL 0567-68-6565
- URL <http://suisen-no-sato.com/>
- 取組事業所 特別養護老人ホーム すいせんの里（木曾岬町）



**取組宣言** 「笑顔で誠実」の理念を基に、木曾岬町の高齢者総合福祉の拠点施設として、職員一人ひとりが誇りをもって介護サービスの向上につなげる。



宣言情報

**取組 1** パパ・ママ 子育て支援 保育所完備



保育所の様子

施設内保育所「すいせんわくわくキッズ」は、育児休業終了後に安心して職場復帰ができる。保育中の急な発熱等が出た場合でも、隣接のクリニックにかかることができ、安心して預けられる。おおむね1歳～3歳を保育している。

また、女性職員の育児休業取得100%、男性職員では、妻の出産に伴い、2日間の特別休暇を取得している。

**取組 2** 誰もが資格者に!! キャリアアップ・資格支援制度



研修の様子

無資格で入社しても、キャリアアップ・資格支援制度を利用して、勤務中に必要な研修を受講、研修費用は全額法人負担、研修場所は施設内（講師は、NPO法人 笑）介護福祉士を取得した場合は、大幅な給与アップにつながる。

また、介護職員全員で喀痰吸引等研修を修了し、三重県の認定特定行為業務従事者としての認定を目指す。

voice of staff /

## 職員の声

キャリアアップ・資格支援制度を利用して、すべての職員が介護福祉士の資格を得ることは、介護サービスの向上につながる。我流で介護していた職員からも、介護の基本を学べてよかったと言っています。離職する職員も減りました。更には、喀痰吸引等研修に挑戦し、知識習得に努め、やる気度を増すことができているのではないだろうか。



特別養護老人ホーム すいせんの里 介護部 施設介護課 主任

花井 恵子





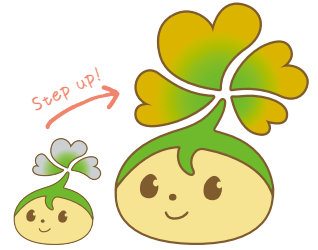
# 社会福祉法人 永甲会

法人所在地 〒510-0954 三重県四日市市采女町字森ヶ山418-1

TEL 059-348-7760

URL <https://www.eiko-kai.jp>

取組事業所 特別養護老人ホーム うねめの里（四日市市）  
特別養護老人ホーム かすみの里（四日市市）  
地域密着型特別養護老人ホーム かいぞうの里（四日市市） 他4事業所



## 取組宣言

永甲会は職員の要望に応え、働きやすい職場をめざしていくことを誓います。



宣言情報

取組  
1

眠りセンサー導入で  
職員の精神的負担軽減



眠りスキャンの様子

眠りセンサーを入居者のベッドに装着することにより、睡眠・覚醒・心拍・呼吸・体動の有無等の情報をパソコンや携帯端末で見ることができます。このデータを分析することで排泄ケアの充実や介護の効率化が図れます。特に夜間は限られた職員で介護をしており、その精神的負担軽減は絶大です。

取組  
2

内部研修の充実で  
介護技術力向上



ドクターメイト導入研修の様子

新規採用職員の入職時研修や法人理念研修を始め、感染症対策、認知症ケア、看取り介護、福祉用具の研修など従来のものから他に階層別研修を行い、キャリアアップへの意識啓発を行うと共に、職員同士の関係性を重視した本音を言える心理的安全性を高める研修など、より良い環境づくりに取り組んでいます。

voice of staff /

職員の声

入居者さんも職員も明るくいつも笑顔があふれる環境です。理念に基づきユニット会議で意見交換をしながら入居者さんが落ち着いて暮らせる環境作りをサポート出来るのが職員の“やる気”につながっていると感じています。資格取得のための補助制度があるのも私たちが働きやすいと感じられるポイントの一つかもしれません。



特別養護老人ホーム うねめの里  
生活相談員

江藤 友美



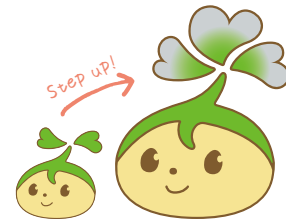
かぜ かある かい  
**社会福祉法人 風薫会**

法人所在地 〒510-0042 三重県四日市市高砂町6-5

TEL 059-329-6201

URL <https://www.kazekaorukai.com/>

取組事業所 みなとデイサービスセンター（四日市市）  
 しおはまデイサービスセンター（四日市市）  
 特別養護老人ホーム 風の路（四日市市） 他5事業所



北勢

中勢

伊賀

松阪多気

伊勢志摩

東紀州

**取組宣言**

法人理念「“やさしさ”が利用者様の“生きる”を支え、職員を豊かに成長させる。」に基づき、地域で一番信頼される社会福祉法人として、職員が働きやすい職場づくりに向けて取り組んでまいります。



宣言情報

**取組 1** 職員が成長するための支援・研修制度！



アリオビオでの内部研修の様子

法人理念に「“やさしさ”が利用者様の“生きる”を支え、職員を豊かに成長させる。」と掲げているように職員ひとり一人が成長することは、風薫会を成長させるパワーになると考えています。資格取得の自己研鑽等を支援するための「資格取得支援制度」は、働きながら資格取得する職員へ費用補助を行い皆で切磋琢磨しながら頑張っています。

**取組 2** 子育て中でも働きやすい職場！



笑い合える楽しい仲間の様子

子育て中の方が、お子様の旗当番などで、「休むまでもないけれど遅刻にはなりたくないなあ」などの意見も考慮し、時間有休の上限枠を1日分から2日分へ拡げました。計画有休取得に向けても、皆が気兼ねなく取得できる環境をさらに整えていきたいと考えています。他の制度として、深夜業の免除や、時短勤務など多様な働き方も可能です。

voice of staff /

**職員の声**

バースデイ休暇も有り、有休も気兼ねなく取得できます。子供や家族を優先でき、仕事と家庭の両立ができる優しい職場で、看護師や作業療法士、専門職の仲間も一緒なので、安心して働いています。たわいの無い事で笑い合ったり、色々な年代のご利用者様と関わる事もでき、常に気付きや新しい発見がある楽しい職場です。



みなとデイサービスセンター  
リーダー

水谷 梨絵





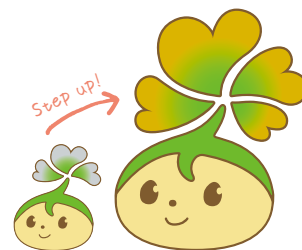
# 社会福祉法人 青山里会

法人所在地 〒512-1111 三重県四日市市山田町5500-1

TEL 059-328-2177

URL <https://seizanrikai.jp/>

取組事業所 小山田特別養護老人ホーム（四日市市）  
第二小山田特別養護老人ホーム（四日市市）  
介護総合センターかんざき（四日市市） 他27事業所



## 取組宣言

法人理念である「生きがい」・「働きがい」・「頼りがい」の実現を目指して、職員一人ひとりが仕事にやりがいを持ち、仕事を通して学び成長し、心身ともに健康に働き続けることのできる職場づくりに努めます。



宣言情報

### 取組 1 職員で作るプロジェクトチーム！



プロジェクトチーム

青山里会には様々なプロジェクトチームがあります。広報「キラキラ」事業改善「KAIKA」次世代育成支援「Next+」など、職種や役職、年齢の垣根を超えたチームで職員自らアイデアを出し行動し改善しています。福祉でつながる一人一人が毎日を「らしく」生きるために、日々チェンジ&チャレンジを続けます！

### 取組 2 身近なギモンをみんなで解決！研究発表会



研究発表会の様子

身近に感じた課題やギモンをみんなで持ち寄り、チームとなって問題解決を目指す取り組みがあります。年に1度の研究発表会でその成果を発表し、今後の仕事に役立つ新たなアイデアを共有しています。今年からは職員向けにライブ配信もスタート！県内外から研究発表会に参加出来るようになりました。優秀チームには副賞も♪

voice of staff /

## 職員の声

グローバル人材育成の仕事はチームで行うため、高いコミュニケーション力が求められます。最初はわからないことだらけで、どう進めたら良いか不安になりましたが、困ったときは同僚や上司の方がフォローしてくださり、改善のため良い方向に導いてくれるので、1つ1つの不安を解消できて、日々の成長を感じています。



人事部  
グローバル人材育成開発担当  
河原 司

# 社会福祉法人 鈴鹿聖十字会

北勢

中勢

伊賀

松阪多気

伊勢志摩

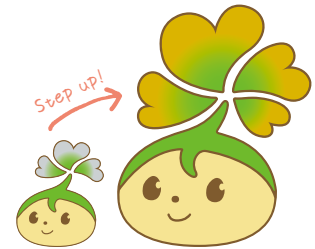
東紀州

法人所在地 〒510-1232 三重県三重郡菟野町宿野1433-74

TEL 059-374-0318

URL <https://www.suzukaseijujikai.jp/>

取組事業所 特別養護老人ホーム 鈴鹿聖十字の家（鈴鹿市）



## 取組宣言

全職員が安心して心身共に健康に  
働き続けることのできる職場づくりに努めます。



宣言情報

取組  
1

全職員参加の  
計画的な研修体制の構築



施設長からの伝達研修の様子

年間の内部研修計画及び階層別外部研修計画を作成し、職員に開示。新任・中堅・リーダー・主任・管理職と階層別にし、階層にあった外部研修をあらかじめ計画に組み込んでおく。内部研修は全職員が一堂に集まることは困難であるため、施設長から研修資料を用いて総主任⇒ユニットリーダー⇒ユニット職員への伝達研修を採用。

取組  
2

記録等はパソコンサーバー内で  
管理し全職員が共有



他部署の情報を閲覧している様子

記録システムを導入。介護記録はほぼ全てをiPadから記録。記録データはLIFEやご家族様、医療機関等への提供に利用。看護師も医務室から全ての排便状況や各利用者の体調が確認できる。外部研修報告等は施設長確認後、PDFにてサーバーにアップ。各職員はサーバー内で書類の閲覧、確認、サインを同時にすることができる。

voice of staff /

## 職員の声

法人が管理する寮や子の看護休暇、産前産後休暇といったママやパパになっても働きやすい制度が整っています。実働時間も7.5時間と短く、有休消化率も高いためプライベートも充実。キャリアパス制度も整っており腰を据えて働けます。今年度で入社22年目に入りましたが、この職場だからこそここまで続けられたのだと思います。



社会福祉法人 鈴鹿聖十字会  
副主任 兼 ユニットリーダー

戸川 英紀





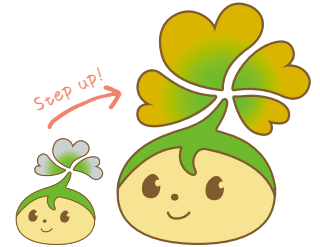
# 社会福祉法人 けやき福祉会

法人所在地 〒513-0012 三重県鈴鹿市石薬師町字寺東452番地68

TEL 059-373-2223

URL <https://www.keyakien.jp/>

取組事業所 デイサービスセンター 鈴鹿けやき苑（鈴鹿市）  
 デイサービスセンター 鈴鹿清寿苑（鈴鹿市）  
 特別養護老人ホーム 鈴鹿香寿苑（鈴鹿市） 他2事業所



## 取組宣言

職員一人ひとりが心のゆとりを持って働きがいを感じられる明るい職場づくりを進めます。



宣言情報

取組  
1

「クラブ活動」で職員同士の輪を広げる!!



「旅と自然の会」の様子

スポーツ部や食事、旅行、カラオケなどの交流クラブ等、共通の趣味や運動を通じて、心身の健康増進、職員同士の親睦融和を深めると共に、職員が自主的に活動していくことを重視しています。法人の公認クラブとして、活動費の補助や会議室や施設のスペースを提供するなど、クラブの活動を積極的にサポートする体制を築いています。

取組  
2

成長を応援する「研修制度」も充実



施設内での研修の様子

自分の目標に向けて着実に歩んでいけるようキャリアパス制度を導入し、自身の希望や特性にあった職場で活躍できるよう確実なキャリアアップをサポートします。上司や先輩が親身になって寄り添いますので、安心して働くことができます。介護福祉士や社会福祉士などの国家資格の取得も法人全体でバックアップしています。

voice of staff /

職員の声

職員一人ひとりが生き生きと働けるよう職員同士の親睦やコミュニケーションの活性化が図れるよう環境作りに入れている職場です。キャリアアップに合わせた研修制度や産休・育休・時短勤務などの制度も整備されており、個々のライフステージに合わせて仕事と家庭の両立ができる環境で働くことができます。



デイサービスセンター鈴鹿けやき苑  
介護職員

寺田 悦子



# 社会福祉法人 鈴鹿福祉会

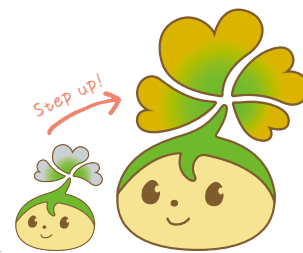
法人所在地 〒519-0321 三重県鈴鹿市深溝町字北林2956番地

TEL 059-374-4600

URL <https://suzuka-greenhome.jp/>

取組事業所 特別養護老人ホーム 鈴鹿グリーンホーム（鈴鹿市）  
ショートステイ 鈴鹿グリーンホーム・翠風（鈴鹿市）  
デイサービスセンター 鈴鹿グリーンホーム（鈴鹿市）

他1事業所



北勢

中勢

伊賀

松阪多気

伊勢志摩

東紀州

## 取組宣言 働き方を改善して、仕事と家庭の両立を図る。



宣言情報

取組 1 コンセプトは「とりあえず、やってみる！」



テクノロジーをフル活用した介護にチャレンジ！

- ①ICT：インカム、介護記録ソフト、オンライン会議・研修・面会、各種アプリ等【科学的介護情報システム（LIFE）のフィードバック活用にも積極的に取り組んでいます】
- ②ロボット：マット系・カメラ系センサー、排せつ予測、パワースーツ、コミュニケーション10機種
- ③IoT化：①と②を組み合わせた使用（介護記録ソフトやアプリへの自動記録）

取組 2 コンテンツ“盛りだくさん”のホームページ！



ホームページは大切なメッセージアイテム

- 30万を超えるページビューをいただいています。ご覧いただいた方からは、よく、「ここまで公開してもいいのー」と言われることがあります。
- 盛り①：「グリーンホームだより」  
1日3記事超のペースで記事を掲載しています。ぜひ一度ご覧ください。
- 盛り②：「情報公開」
- 盛り③：「ワークライフバランス（WLB）」

voice of staff /

### 職員の声

私たちの職場では、テクノロジーを多く取り入れているんです。そのおかげで体力的や精神的にとっても楽なんですよ！ホームページを使って、地域の理解や安心感、職場内の風通しの良さを伝えられているかなあ☺️と思っています。スタッフ一人ひとりがワークライフバランスを意識して利用者様とゆったりと向き合える素敵な職場です☺️



鈴鹿グリーンホーム  
ケアワーカー ユニットリーダー  
田中あかり 飯田 琴美





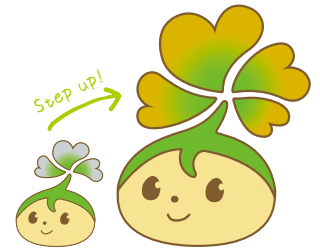
# 社会福祉法人 あけあい会

法人所在地 〒514-0825 三重県津市緑が丘一丁目1-1

TEL 059-239-1000

URL <http://www.akeai.or.jp/>

取組事業所 特別養護老人ホーム グリーンヒル（津市）  
 シルバータウン久居 デイサービスセンター（津市）  
 介護老人保健施設 あのう（津市） 他37事業所



## 取組宣言

介護職員の確保、定着及び介護サービスの質の向上に繋がられるよう努めます。



宣言情報

取組  
1

経験年数や能力に応じた  
育成研修の実施！



新規入職した職員を対象とした研修の様子

新卒者については、入職後社会的マナーや介護技術等学ぶ研修を開催する他、認知症研修、感染症予防研修等を実施します。2年目についてもスキルアップ研修、リーダー職を対象とした指導者研修等実施し、ステップアップを支援します。また、外国籍職員についても、言語知識の習得に向け日本語教育にも力を入れています。

取組  
2

働きやすい環境に向けた  
取り組み



法人で開発したブレインリハビリ提供の様子

全事業所にスライディングシート・ボード等福祉用具を常備しています。また、塗り絵や脳トレ等内蔵したタブレットやパソコンを配備し、質の高いサービス提供とそれにかかる準備・片付けの手間の解消に努めています。更に、2018年より睡眠状況の把握及び転落事故防止のため、「眠りスキャン」を導入し、好評を得ています。

## voice of staff / 職員の声

当法人は働きやすい労働環境を一つの特徴としています。力がなく小柄な方でも介護ができるようスライディングシートやボード等を活用したり、シーツ交換等周辺作業を介護助手に任せ、また余暇のレクをタブレットで提供する等、日々業務の負担を軽減させることで介護士が本来すべき介護に専念できる環境を実現しています。



社会福祉法人あけあい会  
介護士部会長  
刀根 佑次



# 社会福祉法人 洗心福祉会

北勢

中勢

伊賀

松阪多気

伊勢志摩

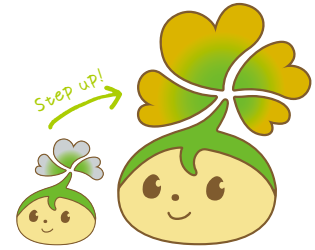
東紀州

法人所在地 〒514-0831 三重県津市本町26番13号

TEL 059-222-7700

URL <https://www.sensin.or.jp/>

取組事業所 特別養護老人ホーム シルバーケア豊壽園（津市）  
志摩シルバーケア豊壽園（志摩市）  
通所介護センター 伊賀シルバーケア豊壽園（伊賀市） 他40事業所



## 取組宣言

職員一人ひとりがキャリアを積み、それが評価される、やりがいのある職場づくりを目指します。



宣言情報

取組  
1

### 温もりを感じる新しいかたち



家族型ロボット「LOVOT」

新しい仲間（かたち）として、三重県下初導入の見守りロボットLOVOTを迎えました。『ぐっぴい』と『はっぴい』と名付け、癒しをご利用者様に届けています。またICTの導入を積極的に行っており、勤怠システムは全事業所に設置。作業の見える化を図り、最新の技術と共に職員が成長できる環境を整えています。

取組  
2

### 積立年次有給休暇・サポート休暇の導入



自慢の設備です

仕事もプライベートも充実し自分らしく働くことができるよう、積立年次有給休暇・サポート休暇（4日）を新設。子育て、介護等を両立しキャリアアップしている職員が沢山います。また、施設の敷地内にはナイター完備の人工芝のフットサル場を完備。事業所が違って交流ができる環境があり、やりがいにもつながっています。

voice of staff /

## 職員の声

キャリアアップ支援制度があること、事業所が多岐で展開されていることから、知識・経験を得ることができ自分の成長につながると確信し、洗心福祉会を選びました。学生時代、福祉系とは違う学部で介護の道は不安も大きくありました。しかし働き始めると、先輩方の支えがあり楽しく介護の道を進むことができます。



ふたみ通所リハビリセンター  
シルバーケア豊壽園

船本 将寛





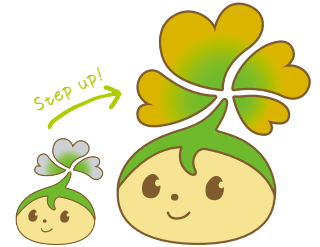
# 地域ケア株式会社

法人所在地 〒514-0073 三重県津市殿村1553番地

TEL 059-237-3450

URL <http://tonomura-web.com/>

取組事業所 グループホームとのむら（津市）  
小規模多機能ホームとのむら（津市）



## 取組宣言

職員が安心して働け、自身の成長を実感できるように  
全面的なバックアップを惜しみません。当事業所は、  
認知症介護のプロフェッショナルを育てます。



宣言情報

取組  
1

記録システム導入で職員の  
業務負担軽減



iPadで介護記録を入力の様子

これまでは、手書きで介護記録を行っていた為、記録の作業に時間を要してしまい、職員に大きな負担が掛かっていました。また、記録の作業に追われる事で、ご利用者様とゆったり過ごす時間を確保する事が出来なかったが、システム導入により職員の業務負担が軽減され、ご利用者様とゆったり過ごす時間を作れるようになりました。

取組  
2

職業能力・勤務実績評価と  
計画的な研修制度



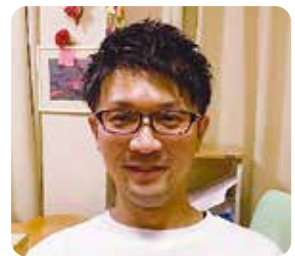
AEDと心肺蘇生法の定期訓練の様子

毎年、年度末3月の人事考課で個々職員の目標を聞き取り、その目標達成に向けたバックアップを会社で行っています。例えば、介護福祉士資格を取得したい方は、実務者研修の受講や、筆記試験対策講座の受講料を全額負担。または、「認知症についてもっと勉強がしたい…」と希望された方には、外部研修にて学べる機会を提供しています。

voice of staff /

職員の声

当ホームでは看護師が常勤の為、困った事があれば、何でもすぐに相談できますし、利用者様が事故を起こした時や急変した場合は、ホームの協力医に相談し対応できるので、介護に集中して安心して働ける職場だと感じます。また、認知症高齢者介護における必要な医療の知識も身に付き、自分自身のスキルアップにも繋がっています。



グループホームとのむら  
統括管理者（東棟管理者）

竹村 彰訓



# 株式会社 nagomi

北勢

中勢

伊賀

松阪多気

伊勢志摩

東紀州

法人所在地 〒515-2511 三重県津市一志町片野121番地9

TEL 059-293-0753

URL <https://nagomi-uc.jp/>

取組事業所 ヘルパーステーションナゴミガーデン（津市）  
デイリハセンターナゴミ（津市）



## 取組宣言

夢を抱き、生き活きとした人生を送れる  
職場づくりに努めます。



宣言情報

取組  
1

ここで働きたい！  
優しい笑顔と共に



イクメンが育児休暇を活用し育児している様子

ナゴミは育児休暇の取得で、よりよい社会づくりのきっかけとしたいとの思いから、全職員に育児休暇を取得していただいています。今年1名の男性職員が立派なイクメンに成長しました。『働き方改革』のスローガンの元、全職員でノー残業に留まらず、各人・各組織で業務効率化への取組を実施しています。

取組  
2

全職員が医療に  
前向きに立てる教育体制



喀痰吸引研修の様子

ナゴミは重度の医療・介護特化型施設です。そのため、全介護職員が施設の指導看護師教育の元、喀痰吸引及び経管栄養の資格取得をしています。チーム全体で医療に対し前向きに取り組むことで、医療と介護が連携した体制づくりができています。

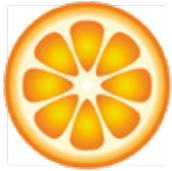
## voice of staff / 職員の声

私は介護部門の責任者ですが、育児休暇の取得にも力をいれていただけます。成長の場を与えてくれるのは言うまでもなく、様々な研修を通して社会人としてのマナーを学ぶことができます。上司と職員の面談も盛んであり、職場の風通しは良く、人間関係も良好です。職員のプロ意識も高く魅力的な職場です！



ヘルパーステーションナゴミガーデン  
管理者・サービス提供責任者

辻村 達矢



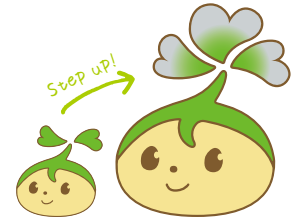
# 社会福祉法人 白寿会

**法人所在地** 〒514-0103 三重県津市栗真中山町字下沢84番2

**TEL** 059-236-5610

**URL** <https://care-net.biz/24/toyono-mikan/>

**取組事業所** 特別養護老人ホーム 豊野みかんの里（津市）  
老人短期入所 豊野みかんの里（津市）  
老人デイサービス 豊野みかんの里（津市）



## 取組宣言

職員がやりがいを感じながら働くことのできる  
職場環境をつくります。



宣言情報

取組  
1

新任職員研修でスムーズに  
人を育てる



新任職員研修での講義中の様子

2016年から毎年4月に新卒者・前年度中途採用職員に新任職員研修を行っています。3日間off-JTで、当法人の経営理念・方針ほか、社会人としての常識的な知識、講義・演習を通じて専門職としての知識などを学んでもらい、その後ユニットリーダーを中心にOJTを通じ、約6ヶ月で専門職として自立できるよう指導しています。

取組  
2

利用者の安全を守り、  
職員の負担も軽減



NCセンサーが反応し対応する様子

介護ロボット導入支援事業を活用し、NCセンサーマットを導入しました。足の力の弱い方が立ち上がる際ナースコールと連動し、ベッドからの転落・転倒事故防止に努めています。それに伴う職員の業務負担や不安の軽減に努め、委員会で話し合い、利用者の生活を支援するための悩みを職員が一人で抱え込まないようにしています。

voice of staff /

職員の声

当事業所は、多職種でしっかり連携が取れるところが一番の働きやすさだと思います。普段から情報共有をしながら業務を行っているので、ケアに行き詰った時など一人で抱え込まずに相談ができるのは心強く感じます。利用者様、職員が心身ともに健康でいられるようカンファレンスなどで話し合いケアを行っています。



特別養護老人ホーム 豊野みかんの里  
ユニットリーダー

大森 裕也





# 医療法人 府洲会

北勢

中勢

伊賀

松阪多気

伊勢志摩

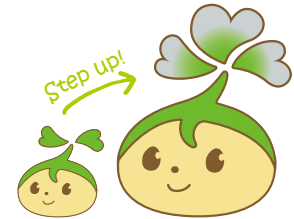
東紀州

法人所在地 〒514-2211 三重県津市芸濃町棕本6176

TEL 059-265-6500

URL <http://www.roman.or.jp/>

取組事業所 介護老人保健施設 ロマン（津市）



## 取組宣言

職員が働き甲斐を感じるような、魅力ある職場づくりを行い、施設の理念「私達は、ご利用様を思いやり、優しい気持ちで愛しむ心を持って元気に明るく丁寧な対応をします」を実現し続ける。



宣言情報

### 取組 1 生産性向上、職員の業務負担軽減を追求！



生産性向上の機器導入の現場

2年前より、生産性向上、業務軽減を推進しており、職員が様々な提案をしています。その結果、お掃除ロボットや給茶機、自動おしぼり(清拭タオル)機、電子カルテシステム、タブレット、インカム、ミスト浴等を導入しています。こうした機器導入により業務時間の削減が叶い、残業時間ゼロを実現しています。

### 取組 2 「もにす」認定を受けました



「もにす認定通知書」交付式の様子

「もにす」は、障がい者の雇用の促進及び雇用の安定に関する取組の実施状況等が優良な中小事業主を厚生労働大臣が認定する制度です。様々な取り組みを行い、施設で雇用している障がい者全てが、勤続10年以上という高い定着率です。又、介護福祉士や理学療法士、鍼灸・按摩マッサージ師等、専門性のある業務についています。

voice of staff /

## 職員の声

ボクシング選手の私は、トップアスリート就職事業「アスジョブみえ」を通じて令和3年に入社しました。職場は、職員が明るく挨拶を交わし、賑やかです。社会貢献活動も熱心で、動物愛護推進センターから犬猫を譲り受け有志でお世話や寄付もしています。

利用契約など責任ある仕事も、丁寧な研修後に任せられています。



介護老人保健施設ロマン 介護職員

宇津 輝



# 社会福祉法人 三重ベタニヤ

法人所在地 〒514-2222 三重県津市豊が丘五丁目47番6-1号

TEL 059-230-0032

URL <https://betaniya.jp/>

取組事業所 特別養護老人ホーム アガペホーム（津市）  
ベタニヤショートステイ（津市）  
いこいの家 小規模多機能型居宅介護事業所（松阪市） 他4事業所



## 取組宣言

職員が魅力ある職場であると感じ、やりがいを持って働くことができる職場をつくりあげます。



宣言情報

取組  
1

### 介護ロボットで介護力アップ!!



めくってみたらセンサーあった

様々な介護ロボット、機器を導入し、介護の質の向上と職員の負担軽減に努めています。たとえば、眠りセンサーによる睡眠や心拍の情報を活用することにより、入居者の暮らしに合わせて効果的な対応ができるようになりました。介護記録なども支援ソフトによりスピーディに情報共有ができ、業務時間の短縮に繋がっています。

取組  
2

### この世界はなんだか面白い



介護等体験で車いすを触ってみた

福祉の世界に興味と関心を持っていただきたいという思いから、学生や社会人の介護等体験・職場体験など積極的に受け入れを行っています。この働きを職員たちに積極的に関わってもらい、自分たちの働きの大切さを伝える機会としています。また、相手に「伝える」ということで自分たちの学び・成長の糧となっています。

## voice of staff / 職員の声

働きやすさを感じる理由として、チームの中にいつでも相談を受けて協力してくれる先輩や専門職の方がいること、さらに見守り支援システムなどが導入されて安心して利用者を支援できる環境があることがあげられます。周囲の人や介護ロボットのサポートのおかげで自分の心にゆとりを感じながら働くことができます。



特別養護老人ホーム アガペホーム  
富所 正義

# 株式会社 レモンの里で暮らす会

北勢

中勢

伊賀

松阪多気

伊勢志摩

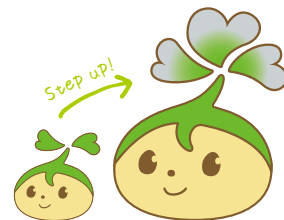
東紀州

法人所在地 〒514-0052 三重県津市神納町5番11号

TEL 059-229-8433

URL <http://care-net.biz/24/lemon-mie/>

取組事業所 グループホームレモンの里（津市）  
認知症対応型通所介護事業所レモンの里（津市）  
訪問介護事業所レモンの里（津市）



## 取組宣言

「楽しむ」をキーワードにお互いを刺激し合いながら人間性豊かな人材育成を目標とします。一人一人の個性を大切に、個々のペースに合った段階的なスキルアップを目指します。



宣言情報

取組  
1

ゆったりした空間で  
気軽に話し合える



ゆったりした空間で気軽に話し合える

楽しみを合言葉に肩書を使わず名前で呼び合い、上司部下が日常的に話しやすい環境です。コミュニケーションが増えることで意見交換が活発となり、多くの情報が共有できます。職歴の若い職員からの意見を優先的に取り入れて実行することでお互いの個性を活かします。

取組  
2

育児と仕事が両立できる!!



育児と仕事が両立できる!!

子育てする家庭を応援しています。親子一緒での勤務を可能にしています。職員が「安心」してお年寄りに関われる環境を整えています。入居者さんが子供の面倒を見てくれることで元気になり、職員・入居者がお互いに感謝できる関係ができます。職員が入居者さんに「ありがとう」を言える職場です。

voice of staff /

職員の声

職員が肩書を使わず名前で呼び合うことで話しやすい雰囲気です。くらしのスケジュールが決まっていないので、個々の入居者さんに合わせた柔軟なケアが可能です。入居者さん・職員全員の個性をお互いに認め合うことで、安心して共に暮らせる職場になっています。



グループホームレモンの里  
栗田 裕美





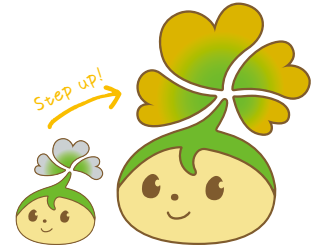
# 社会福祉法人 青山福祉会

法人所在地 〒518-0214 三重県伊賀市腰山1135番地

TEL 0595-54-1331

URL <https://aoyama-fukushikai.or.jp/>

取組事業所 特別養護老人ホーム 森の里（伊賀市）  
特別養護老人ホーム いがの里（伊賀市）  
デイサービスセンター あおやま百々（伊賀市） 他5事業所



## 取組宣言

職員がやりがいを持って仕事に取組み、仕事と家庭を両立させ、成長できる職場を目指します。



宣言情報

取組  
1

職場内保育施設「森のこども」  
拡大!!



「森のこども」の様子

平成25年から職場内保育施設「森のこども」を開設しました。「森のこども」は利用日をお子さんの通っているいつもの保育所が完全に休みの日曜日、祝日や年末年始、お盆休みなどに限っていましたが、周辺の保育所では土曜日は半日保育なので保育職員にも協力してもらって、土曜日にも運営できるようにしました。

取組  
2

時間有給休暇の取得推進!!



時間有給休暇の電子申請の様子

青山福祉会はいち早く、時間による有給休暇の取得ができる制度を取り入れました。本来、有給休暇は、まる1日取得してもらうのが趣旨ですが、時代のニーズに合わせて制度を整備しました。朝のちょっとした時間や夕方のちょっとした時間、また昼のちょっとした時間など、こどものことで時間が必要な働くママに重宝されています。

voice of staff /

職員の声

こどもの学校や保育所のことで朝や夕方ちょっと時間を取りたいことがあります。そのようなときに時間有給をとっています。施設にひとりしかいない職種なのでこどものことにもうまくかわりながら、少しでもたくさんご利用者様にかかわりたいと思っています。このような制度があると、仕事と家庭の両立がしやすいです。



特別養護老人ホーム 森の里  
管理栄養士

川端 亜依



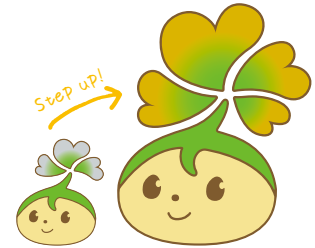
# 社会福祉法人 あやまユートピア

法人所在地 〒518-1313 三重県伊賀市馬場600

TEL 0595-43-2300

URL <http://nukumorien.com/>

取組事業所 特別養護老人ホーム ぬくもり園（伊賀市）  
指定通所介護事業所「あやま老人デイサービスセンター」（伊賀市）  
認知症対応型共同生活介護事業所グループホームあやま（伊賀市）



北勢

中勢

伊賀

松阪多気

伊勢志摩

東紀州

## 取組宣言

いつまでも働き続けられる魅力ある職場づくりに努めます。



宣言情報

取組

1

### ipad導入 熱心に！



若者の出番！

ipad導入による介護記録や業務の簡略化を行うことで一元管理を目指しました。導入には大変不安もありましたが、若手職員が指導を引き受けスムーズに短期間で全職員が入力できるようになりました。新しいものを受け入れるきっかけに繋がりました。

取組

2

### キャリアパス制度 「個別研修計画」の取り組み



施設内研修（グループワーク）の様子

法人のキャリアパス制度は、「賃金制度」「人事考課」「教育研修・自己啓発」「正職員への転換」「職場環境の改善」等、明るい働きやすい職場環境を目指しています。教育研修は、個別研修計画を自身で作成、内容は、1年間の目標として仕事の目標・学びたい研修や評価欄（本人・上司）等、成長へと導く制度です。

voice of staff /

## 職員の声

以前の仕事から転職し、現在の施設で入社8年になり仕事では資格取得と自己啓発や趣味も出来ています。ぬくもり園では、コミュニケーションのツールが挨拶、声掛けです。誰よりも先に挨拶をすることを心がけています。自然に笑顔になります。共に働く仲間のお陰で希望の休みも取りやすくストレスなく楽しく仕事が出来ています。



特別養護老人ホーム ぬくもり園  
ユニット副主任

酒井 美和



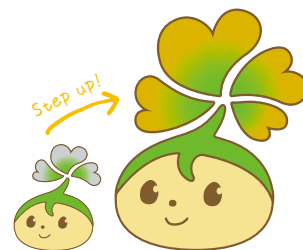
# 社会福祉法人 弘仁会 特別養護老人ホーム 国津園

法人所在地 〒518-0504 三重県名張市神屋765番地

TEL 0595-69-1316

URL <https://www.kunitsuen.jp/>

取組事業所 特別養護老人ホーム国津園（名張市）  
ショートステイサービスセンター国津園（名張市）  
デイサービスセンター国津園（名張市）



## 取組宣言

職員がいつまでも楽しく働き続ける事ができる  
職場づくりに努めます。



宣言情報

取組  
1

介護記録ソフトの導入により  
業務負担が軽減！



介護記録ソフトを入力している様子

介護記録ソフトの導入により、介護記録をタブレット端末を使用し、入力を行っています。記録を電子化した事により、転記作業の時間の削減等により担当職員の記録への負担が軽減すると共に、他職種間で情報の共有が行えるようになり、職員の業務負担の軽減やご利用者へのサービスの質の向上につながる事が出来た。

取組  
2

情報の共有化により  
労働時間短縮を実現！



介護記録ソフトで情報を共有している様子

他職種間のコミュニケーションを効率的に行えるようシステムの導入を行った事で、伝達事項や相談をメールや電子掲示板等で行えるようになった。また、これまで行っていた担当者会議をシステム上で行う事により、会議の簡素化を図る事ができた。これにより、会議等の運営時間の削減により時間外での勤務の削減が図れている。

## voice of staff / 職員の声

職場の魅力として1番感じるところは、職員間の連携や協力がとても良い部分です。ベテランスタッフから若手スタッフまでがアットホームな環境で働いており、誰かが困っている時助け合える環境があるところです。子育て等の家庭環境の変化等にもスタッフの協力に対応が行える環境がありとても働きやすい職場です。



特別養護老人ホーム国津園  
施設長

布川 高宏



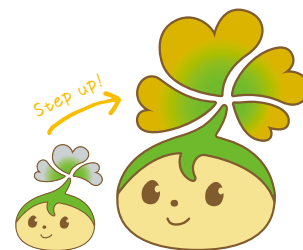
# 社会福祉法人 弘仁会 特別養護老人ホーム 美里ヒルズ

法人所在地 〒518-0504 三重県名張市神屋765番地

TEL 059-279-5100

URL <https://www.misatohills.jp>

取組事業所 特別養護老人ホーム 美里ヒルズ (津市)  
ショートステイサービスセンター 美里ヒルズ (津市)  
デイサービスセンター 美里ヒルズ (津市)



北勢

中勢

伊賀

松阪多気

伊賀

東紀州

## 取組宣言

美里ヒルズで働く職員が、心身共に健康で安心して働き続けることができ、介護の仕事を「面白い」と思えるような職場づくりに努めます。



宣言情報

取組  
1

職員全員参加の理念塾で  
ビジョンを共有！



理念塾のワークショップにて多職種間で対話

年2回、全職員が参加できるように、1日2コマを2日に分けて開催。様々な職種が対話できるワークショップ形式で、「理念」や「ビジョン」を共有し、その考えを元に、接遇や認知症、看取り介護のこと等、様々なテーマに沿って「理念を元に自分たちはどうあるべきか、どう行動するべきか」を考える機会を大切にしています。

取組  
2

リフトやボードで  
職員と入居者の負担軽減！



実際にリフトを使用し移乗の支援をする様子

導入前に外部からリフトインストラクターを招き、美里ヒルズのリフト責任者向けのカリキュラムと、一般職員向けのカリキュラムに分けて、全職員対象に研修を行い、リフト責任者による職員向け検定試験制度をスタート、安全かつ適正に使える技術が習得できたので不安なく全職員が同じ水準で使用できるようになりました。

voice of staff /

## 職員の声

未経験の人でも、経験豊かな先輩や多職種から、一からしっかり学べる施設で、入居者一人ひとり、その人の為にチームの皆で考える組織風土です。また、職員全員で協力して毎年5連休を取得したりと協力関係が強く、任せたり任せられたりといった仲間と働けることが、何より働きやすい職場だと思うポイントです。



特別養護老人ホーム 美里ヒルズ  
ケアワーカー

今井 雪奈



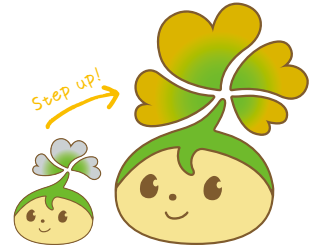
# 社会福祉法人 こもはら福祉会

法人所在地 〒518-0609 三重県名張市西田原2000番地

TEL 0595-66-1234

URL <https://www.hananosato-nabari.com/>

取組事業所 特別養護老人ホーム はなの里（名張市）  
デイサービス つつじが丘（名張市）  
グループホーム 新（名張市） 他14事業所



## 取組宣言

職員が誇りを持って、長く生き生きと働き続けることができる職場作りに努めます。



宣言情報

取組  
1

### 人事考課制度による自己成長と適材適所配置



人事考課フィードバック面談の様子

毎年10月、正職員および嘱託職員等を対象として人事考課を実施している。職員から提出を受けた人事評価シート（本人・一次・二次評価者）及び目標成果シートをもとに個別面談を行い、自己評価と上司評価による分析や強み・弱み等についてフィードバックを行う。その結果を適材適所の人員配置や任用に活用している。

取組  
2

### 計画的な研修実施による職員の資質向上



感染予防研修の様子

研修用ホール取得後、研修計画に基づいて階層別研修（新入職員、一般層、指導・管理層）および各種技能向上研修（介護部門・保育部門）を行っている。当法人の施設を介護福祉士実務者研修のスクーリング会場として提供し、受講時間を出勤扱いとすることで介護技術の向上や職員の資質向上に努めている。

voice of staff /

## 職員の声

子育ての支援策が充実しており、子どもの行事参加のための特別休暇の取得対象が拡大される等、仕事と家庭の両立ができる「働きやすい」職場です。また年1回、人事考課実施時に個別に面談を行い、前年度に立てた自己目標の検証を行うとともに異動希望を申し出る制度があり、職場の活性化と職員の満足度向上に寄与しています。



法人本部  
総務部 係長  
山下 理恵





# 社会福祉法人 むつみ福祉会

北勢

中勢

伊賀

松阪多気

伊勢志摩

東紀州

27

法人所在地 〒515-2331 三重県松阪市嬉野須賀領町477-8

TEL 0598-48-0800

URL <http://www.mutsumifukushikai-mie.com>

取組事業所 通所デイサービスセンターむつみ園（松阪市）  
グループホームむつみ園（松阪市）  
小規模特別養護老人ホームむつみ園（松阪市）

他1事業所



## 取組宣言

- ・職員が能力を発揮できる職場環境整備を進める。
- ・職務規定に基づく働きやすい職場づくりを進める。
- ・地域とのつながりを感じられる職場づくりを進める。



宣言情報

取組  
1

### 能力向上を目的とした実技研修



職員同士での実技練習風景

デイサービス職員の能力向上を図ると共に、楽しく、職員自身の健康にも役立つことを目的とした実技研修を実施しています。研修の内容については職員からの希望を募り、必要に応じた研修を内部にて実施。外部研修へは、希望者が希望の研修を受けられるように配慮しています。職員同士で楽しく学べることを信条としています。

取組  
2

### 近隣幼稚園との交流会



園児が描いた絵を貼った送迎車輛

近隣幼稚園との交流会を定期的で開催。高齢者に子供達との交流を楽しんで頂き、心身のリフレッシュを図って頂いています。最近ではコロナの影響で自身のお孫さん達にも会えない方が増加していますので、このような機会を継続して提供していきたいと考えています。利用者様の笑顔が職員のやる気にも繋がっていきます。

voice of staff /

## 職員の声

職員同士の仲がいい職場です。大変な仕事がある日も、チームワークで乗り切ることができます。今までの職場では、学ぶことが出来なかった介護技術や知識を学ぶ時間もあり、自身の成長にも繋がります。職員同士や利用者様との繋がりを大切に、一緒に学びながら、楽しく仕事ができる仲間が増えることを楽しみにしています。



通所デイサービスセンターむつみ園  
介護職員

北川 夏実



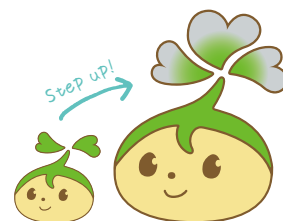
# 社会福祉法人 五十鈴会

法人所在地 〒516-0014 三重県伊勢市楠部町若ノ山2605-33

TEL 0596-28-1010

URL <https://isuzukai.or.jp/>

取組事業所 特別養護老人ホーム いすず苑（伊勢市）  
短期入所生活介護事業 いすず苑（伊勢市）  
定期巡回・随時対応型訪問介護看護事業所 いすずガーデン（伊勢市）



他3事業所

## 取組宣言

全職員が、やりがいと誇りをもって仕事できる  
職場環境を整備します。



宣言情報

取組  
1

### 企業主導型保育園との 提携による子育て支援



保育園に子供を預け出勤する様子

保育の専門的機能が充実した「企業主導型保育園」と提携し、育児休暇後の職員が、仕事と子育てを両立し、やりがいを持って就労できるよう支援している。24時間365日、病児保育、お迎えにも対応することができ、法人からは保育手当（上限30,000円）が支給される。それぞれの職員の働き方をサポートしていくことが基本方針である。

取組  
2

### エルダー・メンター制度の 実施



エルダー・メンターによる新人職員指導風景

新規採用職員の教育・指導については、「五十鈴会新規採用職員研修要綱」に基づき、研修を実施している。介護現場においても、初期教育を担当する「エルダー」、精神面を補助する「メンター」、エルダー・メンターの指導・監督にあたる指導責任者を任命し、新規採用職員の育成に努めている。また、異動の際にもエルダー・メンター制度は適用される。

voice of staff /

## 職員の声

ノーリフトケア、タブレットによる介護記録作成等、業務負担軽減に向けた環境が整備されつつあります。また、残業も殆ど無く次の勤務へのインターバルも取れており、利用者の様子や職員の働き方を反映した10種類の勤務形態による柔軟なシフト編成が行われていることもあり、働きやすい職場です。やりがいに繋がっています。



特別養護老人ホーム いすず苑  
ユニットリーダー

中西 沙和



# 医療法人 海野内科



法人所在地 〒516-0062 三重県伊勢市浦口2丁目2-13

TEL 0596-20-5757

URL [https://unno-naika.com/unno\\_day/](https://unno-naika.com/unno_day/)

取組事業所 海野デイサービスセンター（伊勢市）  
介護予防 でいとれセンター海野（伊勢市）



北勢

中勢

伊賀

松阪多気

伊勢志摩

東紀州

## 取組宣言 職場環境改善等を行います。



宣言情報

### 取組 1 電子カルテの導入により業務負担軽減



タブレットで入力している様子

従来は利用者様の情報の入力を紙カルテに行っていました。リアルタイムに情報の記入は出来ないうえに、情報の共有も遅い状態でした。電子カルテの導入により、情報の記入も共有も早くなり、業務効率が劇的に良くなりました。上記のことによりチーム間でのケアの一貫性も担保できるようになりました。

### 取組 2 キャリアパス制度の導入



所長と職員のキャリア面談の様子

全職員に対し年に1回の面談を行っています。今まではキャリアアップや仕事の適正、普段の業務についてなど包括的な面談でした。

新たな取り組みとして一人一人の希望に沿った研修のヒアリング等を行い、全職員がスキルアップやキャリアアップを図れるようなキャリアの為の面談を追加しました。

voice of staff /

### 職員の声

幅広い年齢層の職員が所属し、個人の特性を活かしています。昨年度には電子カルテ、インカムを導入し、情報共有を図り、作業時間の効率を図っています。職員のキャリアアップ面談を行い、個人の力の向上を支援しています。また子育て世代の女性職員には休暇が取りやすい職場環境も魅力の一つとなっています。



海野デイサービスセンター 副所長

谷口 早苗





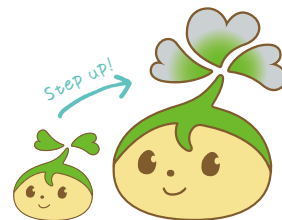
# 有限会社 くろべ

法人所在地 〒516-0805 三重県伊勢市御園町高向481

TEL 0596-29-2827

URL <http://www.misonomura.jp/index.html>

取組事業所 グループホーム みそのむら（伊勢市）  
小規模多機能ホーム みそのむら（伊勢市）  
小規模多機能ホーム きたはま（伊勢市） 他1事業所



## 取組宣言

ライフスタイルに合わせて生き生きと働ける  
職場環境作りに努めます。



宣言情報

### 取組 1

### ライフスタイルに合わせた 働き方選び



ライフスタイルに合わせた働き方

出産、育児、介護等ライフイベントに合わせた働き方を選ぶ事ができます。人事考課制度、キャリアアップ制度の確立により、一時的に時短勤務等働き方の変更を行った場合でも復帰後（元の働き方に戻った場合等）キャリアを継続できる仕組みにより安心して働ける職場作りを目指しています。

### 取組 2

### 係、委員会制度による 特技の活かし方



美化・園芸係の活動の様子

係（車両管理、レクリエーション、園芸等7つの係）と委員会（介護技術向上委員会、虐待防止委員会、防災管理委員会の3つの委員会）制度があります。係、委員会活動は、別部署の同世代スタッフの交流の場を作り、スタッフの特技を活かした活動を実施する事を目的とし、スタッフ主導で、それぞれの特技を活かした活動を実施しています。

voice of staff /

## 職員の声

グループホームみそのむらで介護職をしており、育児休暇より復職しました。職場の魅力は、出産、育児に合わせて働き方を選べるところと、休暇前のキャリアが継続できるところです。育児休暇支援等も受けられる為、職場復帰に関して安心できることも魅力の一つです。育児と仕事の両立は大変ですが頑張ります。



グループホーム みそのむら  
介護職

大西 幸菜



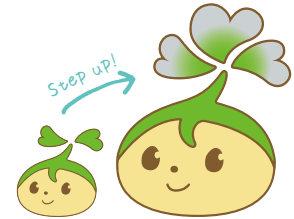
# 株式会社 石吉組 虹の夢とば

法人所在地 〒517-0501 三重県志摩市阿児町鷺方1233

TEL 0599-25-2424

URL <https://nijino-yume.com>

取組事業所 介護付き有料老人ホーム 虹の夢とば（鳥羽市）  
短期入所生活介護 虹の夢とば（鳥羽市）



## 取組宣言

社員がいきいきと働く  
三重県で一番社員にやさしい職場を目指します。



宣言情報

取組  
1

各種制度の取得がしやすい！



各種制度が利用しやすい説明風景

昨年から今年にかけて4名の方が産休・育休を取得されました。現在は2名が取得中で1名は3人目、もう1名は2人目が生まれました。職場の同僚や総務部にて常に連絡を取り合い、復帰に際しての不安を取り除き、各種制度の説明を行い、復帰しやすい環境創りをしています。

取組  
2

三重県で一番社員にやさしい  
会社を目指します！



声のポスト

令和3年度の有給取得率84.16%、離職率6.17%、企業の障害者雇用率7.16%、障害者の方の離職は開設以来0%となっています。「声のポスト」を設置して、職場環境について様々な意見提案をしてもらい、社内の風通しを良くし社員全員で考え、性別・年齢・障害の有無による差別のない職場を創り上げていくこととしています。

voice of staff /

職員の声

フロアの責任者の「フロア長」になってから2度目の育児休業をさせてもらっています。1度目の育児短時間勤務で職場復帰した際、子供の体調不良で急な休みでもフロアの皆さんは快く業務を引き受けてくれました。

夫に『うちの会社は、各種制度の取得がしやすく社員にやさしい!』と話したら、今回は夫の会社も育児休業をとらせていただきました。



介護付き有料老人ホーム 虹の夢とば  
フロア長

前田 優衣 と子供たち



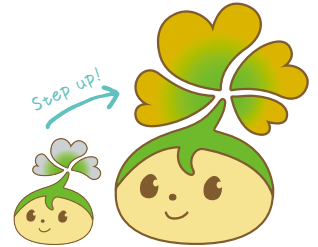
# 社会福祉法人 恒心福祉会 特別養護老人ホーム あらしま苑

法人所在地 〒517-0501 三重県志摩市阿児町鷺方2555-1

TEL 0599-26-7000

URL <https://koushin.or.jp/>

取組事業所 特別養護老人ホーム あらしま苑（鳥羽市）



## 取組宣言

一人ひとりの職員が安心して働き続けることが出来る魅力ある職場づくりを法人全体で推進する。



宣言情報

取組  
1

ノーリフティングで「安心・安全・安楽」な介護実践



ノーリフティング研修の様子

当苑ではノーリフティングポリシーをとりいれ、入居者様のADLに応じた福祉用具を利用し「安心・安全・安楽」な介護実践と職員の介護負担軽減を目的に日々支援を行っています。また、ケアプランで福祉用具の使用状況の確認と評価をして、更にリーダー会議ではノーリフティングの状況を話し合い、職員の介護力を高めています。

取組  
2

入居者様と家族様のところをつなぐオンライン面会



オンライン面会の様子

当苑は新型コロナウイルス感染予防対策のために入居者様と家族様をつなぐオンライン面会を始めました。特に遠方の家族様は直接会えなくても画面越しに入居者様の顔を見て安心し、言葉を交わし、「お父さん元気～見えてますか～、ご飯は食べてる、よく寝られる、痛いとはない、頑張りや～」オンラインで泣き笑い中です。

## voice of staff / 職員の声

若い世代の職員が多く話しやすい。そして、周りの上司や先輩方が相談しやすい環境作りをしてくれているところです。また、アクシデントが起きてもサポートしてくれる場面も多々あるので助けられています。働きやすくしていくためには多職種の職員との連携や協力がスムーズに行えるような環境作りが大切だと思います。



特別養護老人ホーム あらしま苑  
介護部長

中村 政博





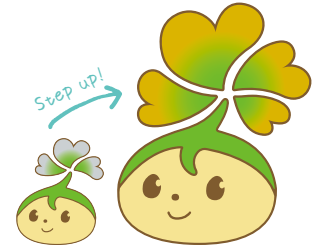
# 社会福祉法人 恒心福祉会 特別養護老人ホーム うがた苑

法人所在地 〒517-0501 三重県志摩市阿児町鷺方2555-1

TEL 0599-65-7766

URL <https://koushin.or.jp/>

取組事業所 特別養護老人ホーム うがた苑 (志摩市)



## 取組宣言

施設内の風通しが良いことで全職員のストレスがなく、また、業務負担軽減できる職場づくりを目指します。



宣言情報

取組  
1

働きやすい魅力ある  
職場づくりの取り組み



グローバルキッズ誕生会の様子

職員からの相談受付体制の整備及び・匿名含む意見、質問、提案等に対し、対応内容のフィードバックを実施している。また、強い要望のあった出産・子育てを行う職員への支援として、短時間勤務制度の充実活用、出産後の復職支援として苑敷地内に企業主導型保育園の設置運営を行い、働きやすい環境づくりを進めている。

取組  
2

介護ロボット等の導入により  
業務負担軽減



見守り支援システム作業の様子

見守りロボット（眠りスキャン・シルエットセンサー）や移乗支援ロボット（リショーネ・リフト）の計画的導入により職員の業務負担の軽減を行っている。また、タブレットの導入により介護記録や引継ぎ事項の簡素化を進めている。これらの取り組みは、苑内の運営会議で現場職員の要望等で優先順位を決めている。

voice of staff /

## 職員の声

当苑では、介護に携わった経験値の豊富な職員が多く働いています。その為、質のいい介護を提供出来ていると感じています。また、定期的に苑内での勉強会を開催しており、経験値を活かした正しい知識が共有出来ていると思います。職員同士の仲も良く、より良いケア提供についての話し合いや、悩み事の相談も気軽に出来ています。



特別養護老人ホーム うがた苑  
介護主任

阪本 伸弘



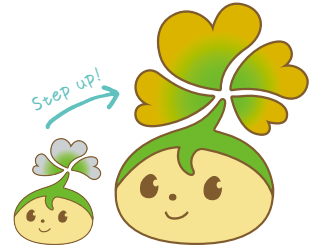
# 社会福祉法人 恒心福祉会 特別養護老人ホーム ふたみ苑

法人所在地 〒517-0501 三重県志摩市阿児町鷺方2555-1

TEL 0596-44-0700

URL <https://koushin.or.jp/>

取組事業所 特別養護老人ホーム ふたみ苑（伊勢市）



## 取組宣言

職員のレベルに合わせた教育に取り組み、研修を充実させ、職員が自信と誇りを持って働ける魅力ある職場を目指します。



宣言情報

取組  
1

ノーリフティングケアの推進と腰痛対策

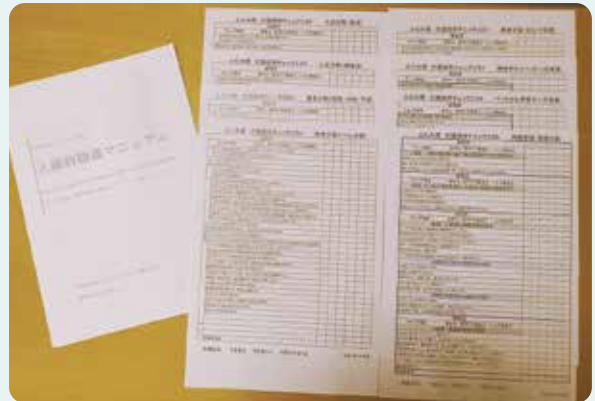


ノーリフティングケアの推進と腰痛対策の様子

介護職員の腰痛対策は大きな課題であり、開設3年目で全国ノーリフティング推進協会に入会すると共に、施設内でノーリフティング推進委員会を立ち上げた。職員が外部研修を受け、持ち帰った知識・技術を苑内で介護職員全員に研修を行い、適正な福祉用具の使用を行い、入居者への安心・安全なケアの提供と介護職員の腰痛対策を推進している。

取組  
2

個々のレベルに合わせた教育と能力の向上



個々のレベルに合わせた教育と能力の向上の様子

未経験や経験の浅い介護職員の育成計画を作成し教育を実施している。中途採用者については、採用の都度、研修会を実施している。中途採用者、未経験職員をはじめとする介護職員全般の介護技術の向上を図るためにチェックリスト、テキストを用い、介護技術の評価を行いながら、介護部全体で職員教育を行う体制を取っている。

voice of staff /

職員の声

介護部の中で教育の体制と業務の応援体制をしっかり作り作り、また看護部との協力体制のもと日々のケアを行っている。役職者と職員がなんでも話し合える環境作りを心がけ、役職者同士も常に情報交換を行い情報の共有に努めているため、職員間の風通しも良く、問題が発生してもその場で解決できる関係と体制ができています。



特別養護老人ホーム ふたみ苑  
介護部長 室長

中川 博貴 河口 真和



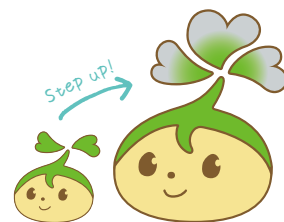
# 医療法人 豊和会

法人所在地 〒517-0501 三重県志摩市阿児町鷺方2555番地9

TEL 0599-43-9711

URL <https://howagroup.jp>

取組事業所 介護老人保健施設 志摩豊和苑（志摩市）  
介護老人保健施設 鳥羽豊和苑（鳥羽市）  
介護付有料老人ホーム ふれあいの森（志摩市） 他13事業所



## 取組宣言

法人理念に掲げる「和の心」を大切に持って、職員一人ひとりが笑顔で働ける、ストレスを溜めない職場作りを目指します。また、理念のもう一つの柱である「地域社会への貢献」にも取り組んでいくものとし、職員間の対話をベースに介護への理解を深め、職員一人ひとりが達成感の感じられる職場風土を築きます。



宣言情報

取組 1 OCSA (オクサ) 研修で ケアを見直すきっかけに!!



介護技術を学べる環境が充実

豊和会では、客観的介護技術評価「OCSA」を独自に開発・導入し普段のケアの「当たり前」を見直ししています。OCSAはマニュアルや動画の作成、それらに基づく研修や振り返りチェックの実施により客観的な評価を実施し普段のケアのさらなる改善に努めています。介護職員を中心に毎年半年程度の期間で実施しています。

取組 2 育児中の方も働きやすい環境です!!



子育て世代も安心して働ける環境

育児中や出産前後でも働きやすい職場環境を整えています。産休や育休の取りやすさはもちろん、時短勤務や有給休暇取得についても積極的に取り組んでいます。育休や時短勤務の方がおられても働きやすいように、人員基準よりもより多くの職員を配置しています。また、各職員の事情等に合わせた勤務作成を行っています。

voice of staff /

## 職員の声

育休をしっかりと取らせてもらい、子育てしやすい環境をグループ全体でつくってくれています。勤務時間を都合に合わせてもらい、出勤日や休日も調整してもらっています。また、独自の研修である客観的介護技術評価「OCSA」にて、ケアのスキルアップはもちろん、ご利用者様に安心で安全な介護の提供ができています。



介護老人保健施設 志摩豊和苑 介護副主任

西澤 里佳

北勢

中勢

伊賀

松阪多気

伊勢志摩

東紀州





# 有限会社 桜の里

法人所在地 〒519-0414 三重県度会郡玉城町佐田250-1

TEL 0596-58-8288

URL <http://www.sakuranosato-tamaki.com>

取組事業所 デイサービスセンター桜の里（玉城町）  
グループホーム桜の里（玉城町）



## 取組宣言

多様性を認め合える寛容の精神を持ち、  
互いをリスペクトし合える職場を目指します。



宣言情報

取組  
1

### アニバーサリー休暇の導入！



初アニバーサリー休暇でバイク旅

自分だけの記念日に特別休暇を取得できます。自分の誕生日はもちろん、両親や子供の誕生日、ペットの誕生日、恋人が出来た記念日、推しの誕生日などなど、なんでもOKです。導入後、早速取得する職員さんも多数。趣味の旅に出たり、友達を家に呼んでパーティーをしたり、有意義に活用しリフレッシュして貰っています。

取組  
2

### 福祉の裾野を広げる！



学生さんのボランティアでメイクを実施しました！

福祉ネイリスト協会の定期訪問や、福祉に興味のある学生さんによるボランティア等、様々な取り組みを行っています。他にも、地元の特別支援学校の生徒を実習生として受け入れています。障がいをお持ちの方がいきいきと働けるように、職場全体で取り組んでいます。

voice of staff /

## 職員の声

11月に入社したばかりですが、教育担当の先輩がしっかりと教えて下さるので安心して仕事を覚えられます。職場の先輩方は皆さん優しく、気さくな方々ばかりで楽しく働かせて頂いています。上司の方々との距離が近く、いつも気にかけて貰い声を掛けてくれます。とてもおおらかで温かみのある社風です。



デイサービスセンター桜の里  
介護職員

島田 雄人

# 玉城町

## 介護老人保健施設 ケアハイツ玉城

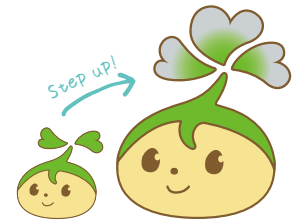
法人所在地 〒519-0495 三重県度会郡玉城町田丸114-2

TEL 0596-58-3770

URL <http://www.tamaki-hsp.jp/care/index.html>

取組事業所 玉城町介護老人保健施設 ケアハイツ玉城（玉城町）  
玉城町訪問看護ステーションたまき（玉城町）  
玉城町生活支援ステーションたまき（玉城町）

他2事業所



### 取組宣言

快適な環境でやりがいを持って仕事に取り組める  
職場を目指します。



宣言情報

取組  
1

### 人材育成に係る面談を実施



面談の様子

当施設は介護老人保健施設の他、通所リハビリテーション、訪問介護、訪問看護、居宅介護支援事業所の5つの事業所があり、多様な職種の職員が勤務しています。職種によって業務内容が異なることから、職員一人ひとりの職務に応じたキャリアビジョンを実現すべく、令和元年度より個人面談を実施しました。

取組  
2

### 能力向上・資格取得への支援



研修参加に係る費用の負担

職員の能力向上及び資格取得の支援として、各種研修参加に係る費用を事業所にて負担しています。新型コロナウイルスの影響により、オンライン研修をはじめ、非対面での研修機会が増えたため、タブレット端末及びポケットwifiの導入を行いました。今後も職員のキャリアアップ実現のため引き続き取り組んでいきます。

voice of staff /

### 職員の声

支援相談業務を行っている私にとっては多職種連携でケアを行っている施設で、職員の方々はとても心強い味方です。新規の利用者の方の支援についてもたくさんのお意見をいただき、利用者に対する気づきが良いケアに繋がっていると感じています。利用者の笑顔や職員の元気に毎日元気をもらって頑張っています。



玉城町介護老人保健施設ケアハイツ玉城  
支援相談員

井端 香代子



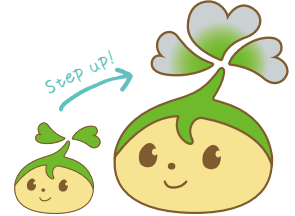
# 社会福祉法人 三重豊生会 特別養護老人ホーム 多気彩幸

法人所在地 〒516-2102 三重県度会郡度会町大野木2945-2

TEL 0598-39-6211

URL <http://www.miehouseikai.or.jp/>

取組事業所 特別養護老人ホーム 多気彩幸（多気町）  
短期入所生活介護 多気彩幸（多気町）



## 取組宣言

ソフト面・ハード面の両面から、より良い職場づくりに取り組みます。  
（ソフト面） やってくれて“当たり前”から、“ありがとう”と言える職場  
（ハード面） “人への依存”から“仕組み化”された人材育成システム



宣言情報

取組  
1

職種を超えて気軽に話そう  
「座談会」開催



座談会での様子

ユニット型施設の為、職員同士の交流の場が少なく、お互いを知る機会を作りたい。という声がありました。座談会では、全職員が順に参加できるように班分けしリーダーが進行。テーマはその場でサイコロで決めます。始まったばかりの会ですが、個々の意外な話も聞け、職員同士の良い繋がりが出来ればと考えています。

取組  
2

人材育成・定着に向けた  
取り組み2年目



メンターによる個別面談の様子

人材育成・定着を目指した教育委員会も2年目を迎えました。メンターが毎月話を聞く時間を持ち、不安や困っている事が話せる環境を作り、寄り添いながら皆で支える事を目指しています。個々に合わせた指導の内容は「できる事を伸ばす」事にも繋がります。一人一人の職員を大切に、皆で成長できる施設を目指します。

voice of staff /

職員の声

多気彩幸は、ご利用者様一人一人に寄り添い、安心して暮らせる「生活の場」となるよう、職種を超えた「ワンチーム」での取り組みをモットーにしています。また職員の福利厚生面では年次有給休暇の取得率が高く、職員のプライベートの充実に繋がり、一人一人が働きやすい職場環境作りを力を入れています。



特別養護老人ホーム多気彩幸  
生活相談員

西田 諭





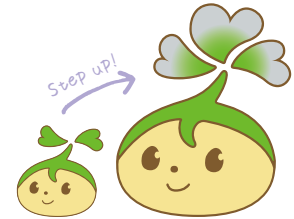
# 特定非営利活動法人 あいあい

法人所在地 〒519-3671 三重県尾鷲市矢浜一丁目15番45号

TEL 0597-37-4165

URL <https://eye2.or.jp/>

取組事業所 在宅ケアグループ あいあい (尾鷲市)



北勢

中勢

伊賀

松阪多気

伊勢志摩

東紀州

## 取組宣言 風通しのよい働きやすい職場づくりに努めます。



宣言情報

取組  
1

### 家庭第一の職場環境づくり



スタッフの赤ちゃんをみながら、仕事をするスタッフ

子連れ出勤OK！事務所で子どもたちが遊び、スタッフみんなで子育てを支援している。また、出産後の復職支援、出産・子育て・介護を行う職員の支援（短時間勤務など）も行っている。スタッフの状況を聞き、それに応じた働き方を検討し、家族第一で働ける環境を作っている。家族の急な予定（行事・病院など）にも対応している。

取組  
2

### 風通しの良い職場づくり



並んで仕事するスタッフ

経営陣は現場でスタッフと共に同じ立場で勤務し、職場内の現状をいち早く把握できる。また、現場で一緒に働いているため、スタッフとのコミュニケーションがとりやすく、意見を挙げやすい。話しやすい環境の整備や部署を超えたカンファレンス、少人数でのカンファレンスなど色々なカンファレンスの実施や親睦会の実施によりコミュニケーションの場を多く持っている。

voice of staff /

## 職員の声

人間関係のよさが魅力。上司、部下の隔たりがなく、自由に意見を言え、すぐ検討・すぐ対応がモットー。また、その人の能力と得意不得意を見極め、持っている能力と得意を伸ばすことができる職場。子どもの行事や家庭の予定などの際の休みが取りやすい。子どもの行事など雨天順延になった時にも対応でき、家庭を一番に置きながら、仕事をする事ができる。



在宅ケアグループ あいあい  
事業所管理者

渡上 ひとみ



## 社会福祉法人 三重県社会福祉協議会

〒514-8552 三重県津市桜橋2丁目131 (三重県社会福祉会館2F)

お問い合わせ先

三重県福祉人材センター

### みえ働きやすい介護職場取組宣言

**TEL** 059-227-5160 (平日9:00~17:00)

**FAX** 059-222-0170 **MAIL** [hatarakiyasui@miewel.or.jp](mailto:hatarakiyasui@miewel.or.jp)

<2023年3月発行>



三重県・社会福祉法人 三重県社会福祉協議会